

Anlage zur  
verkehrsrechtlichen  
Anordnung vom  
27.02.2026  
Landratsamt  
Breisgau-Hochschwarzwald  
Hr. Schlenker

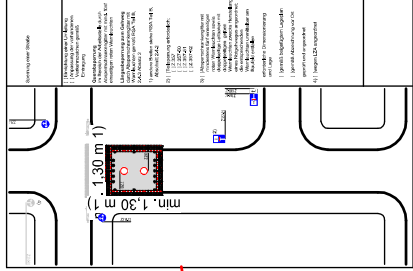
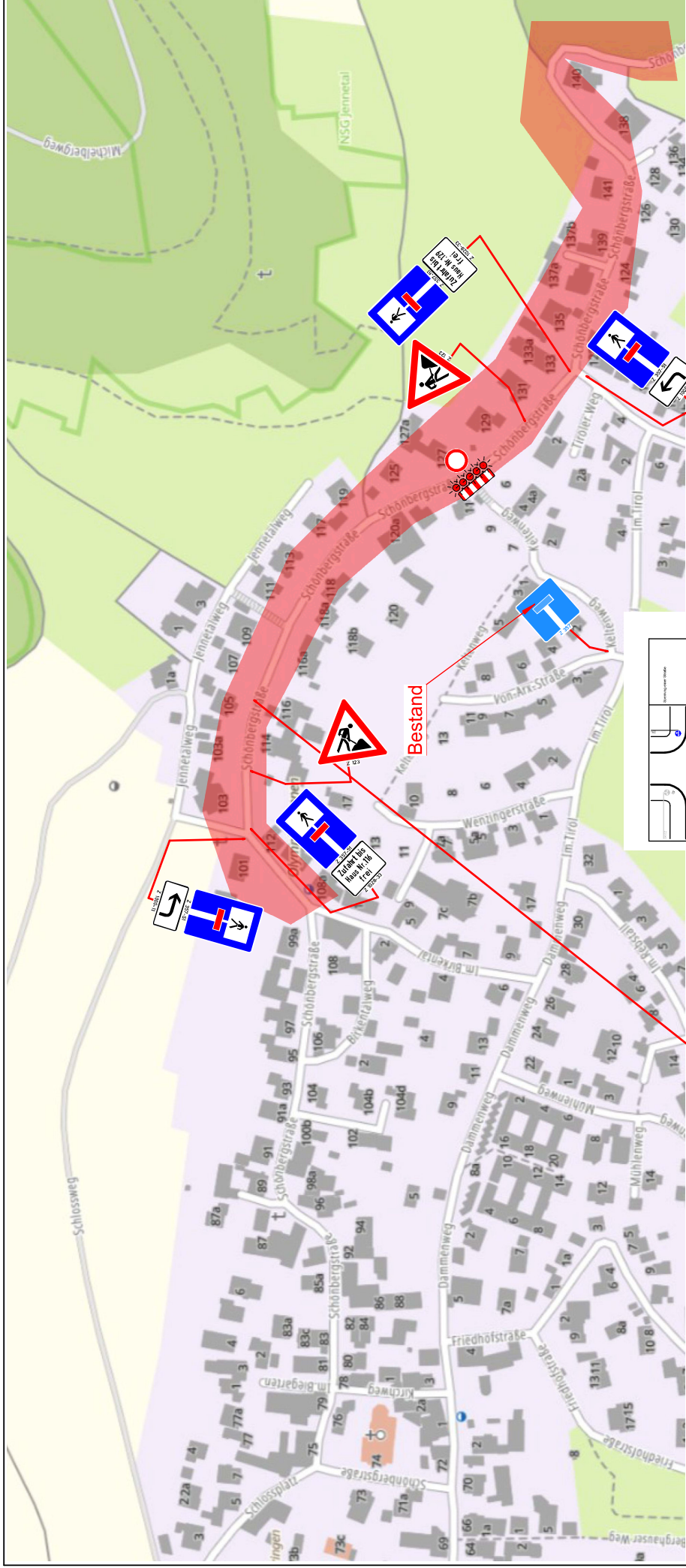
Genauer Standort  
der Beschilderung  
vor Ort festlegen

Grundstückszufahrten- / gänge sind freizuhalten  
bzw. dürfen nur im Einvernehmen mit dem  
Eigentümer / Anwohner gesperrt werden

**Verkehrszeichenplan**  
 Plan-Nr.: 2.0  
 Bearbeiter: C.S  
 Datum: 25.02.2026  
 www.atempo-freiburg.de

**atempo**  
 dienstleistungsgesellschaft  
 Ebringen, Schönbergstraße  
 Sperrung wegen Bauarbeiten

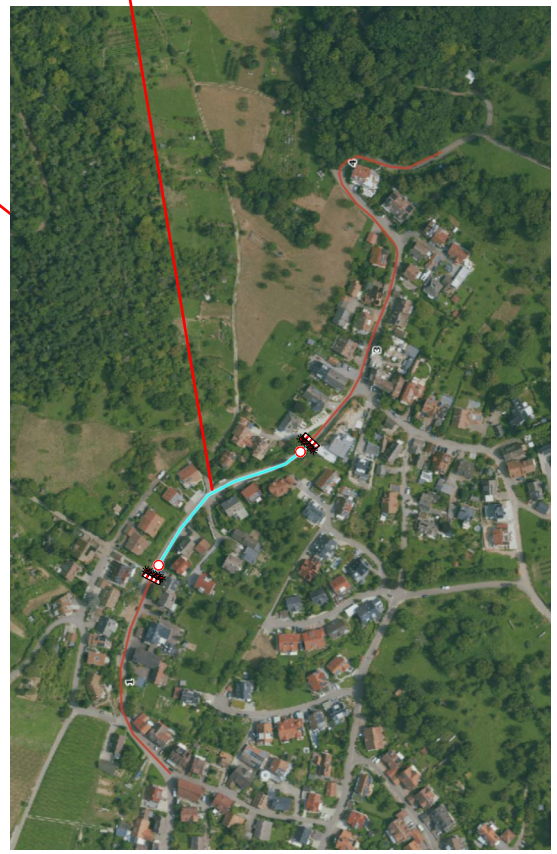
- Bauausführung im Straßenkörper
- Rettungszufahrten sind gewährleistet
- Durchfahrtszeiten werden mit Anlieger abgestimmt
- Gemeinde Ebringen wird in Kenntnis gesetzt



Anlage zur  
verkehrsrechtlichen  
Anordnung vom  
27.02.2026  
Landratsamt  
Breisgau-Hochschwarzwald  
Hr. Schlenker

Genauer Standort  
der Beschilderung  
vor Ort festlegen

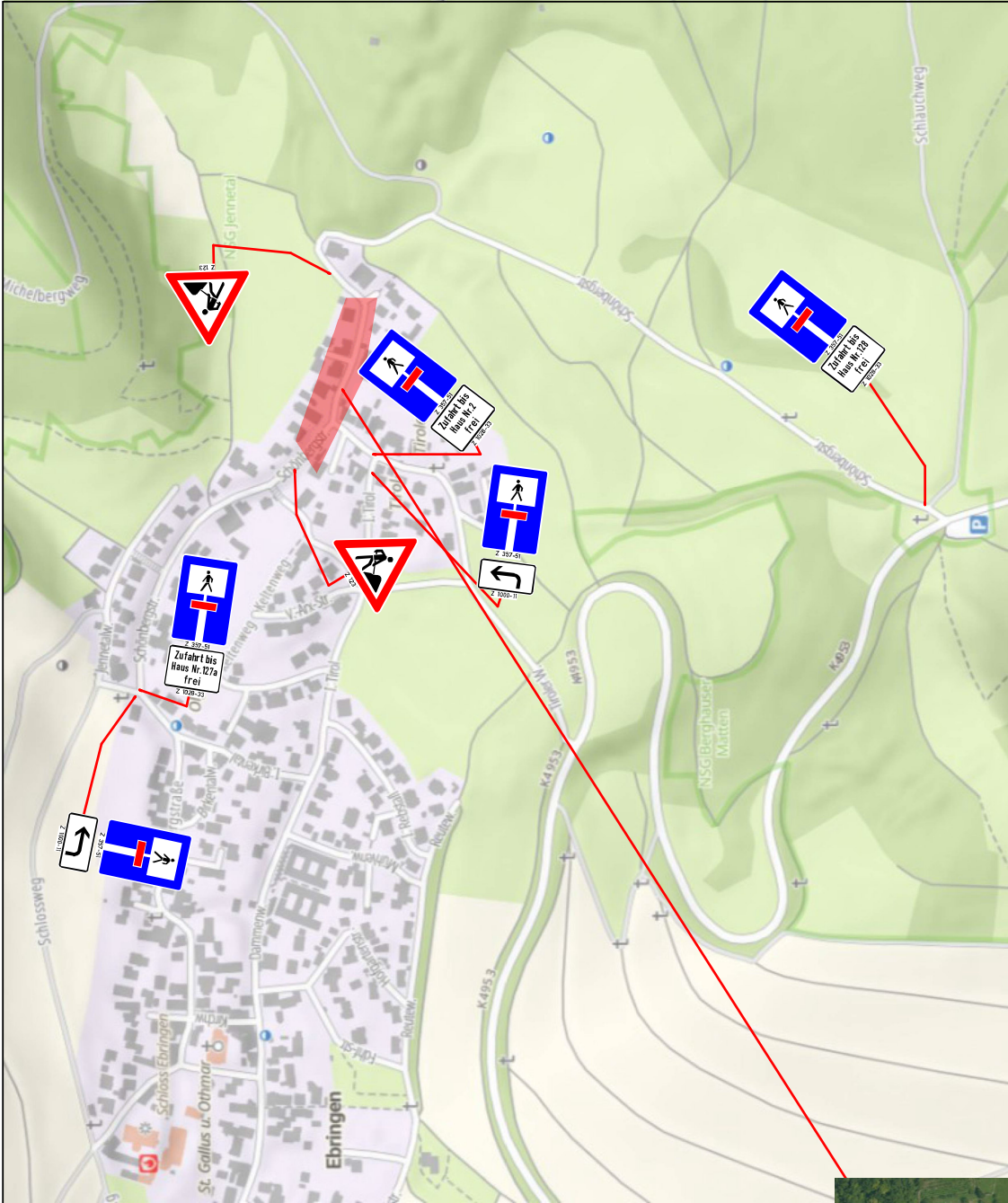
- Bauausführung im Straßenkörper
  - Rettungszufahrten sind gewährleistet
  - Durchfahrtszeiten werden mit Anlieger abgestimmt
  - Gemeinde Ebringen wird in Kenntnis gesetzt
- Grundstückszufahrten- / gänge sind freizuhalten  
bzw. dürfen nur im Einvernehmen mit dem  
Eigentümer / Anwohner gesperrt werden



**Verkehrszeichenplan**  
Plan-Nr.: 3.0  
Bearbeiter: C.S  
Datum: 25.02.2026  
www.atempo-freiburg.de



Ebringen, Schönbergstraße  
Sperrung wegen Bauarbeiten

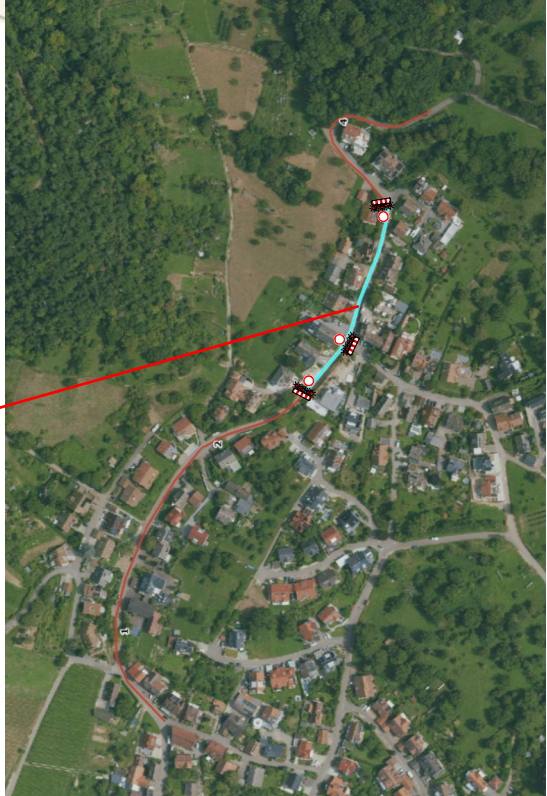
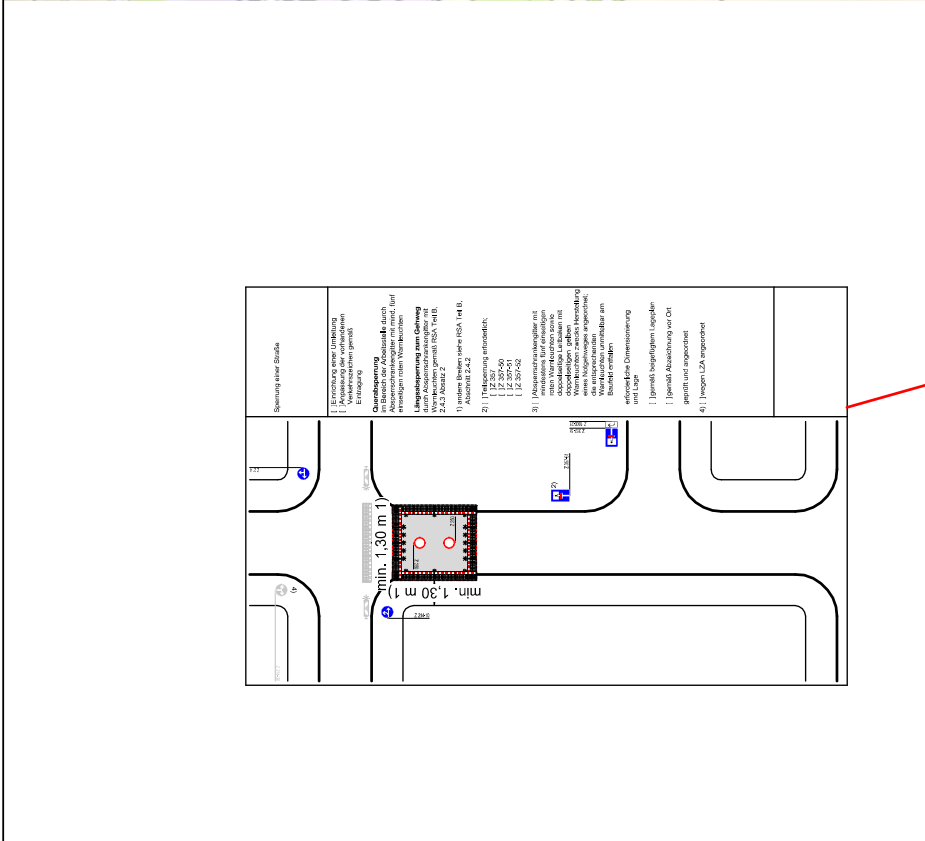


Anlage zur  
verkehrsrechtlichen  
Anordnung vom  
27.02.2026  
Landratsamt  
Breisgau-Hochschwarzwald  
Hr. Schlenker

|                            |
|----------------------------|
| <b>Verkehrszeichenplan</b> |
| Plan-Nr.: 4.0              |
| Bearbeiter: C.S            |
| Datum: 25.02.2026          |
| www.atempo-freiburg.de     |

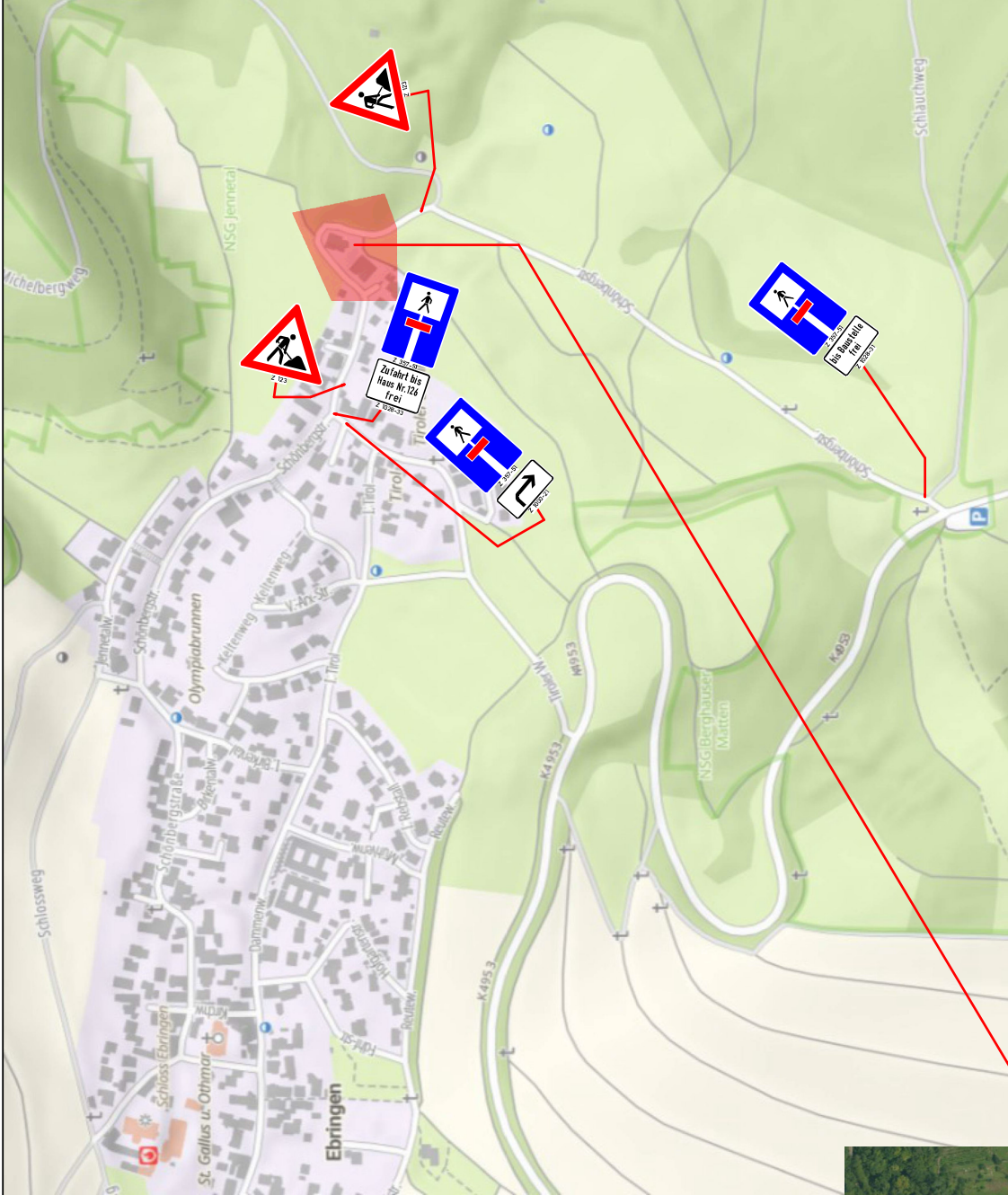
**atempo**  
dienstleistung gmbh  
Verkehrstechnik • 0761 208 992-0

Ebringen, Schönbergstraße  
Sperrung wegen Bauarbeiten



Genauer Standort  
der Beschilderung  
vor Ort festlegen

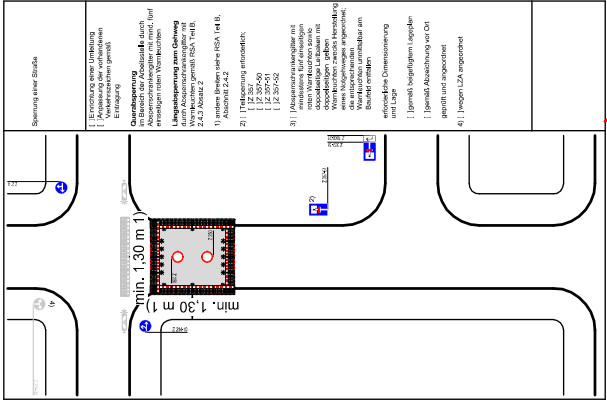
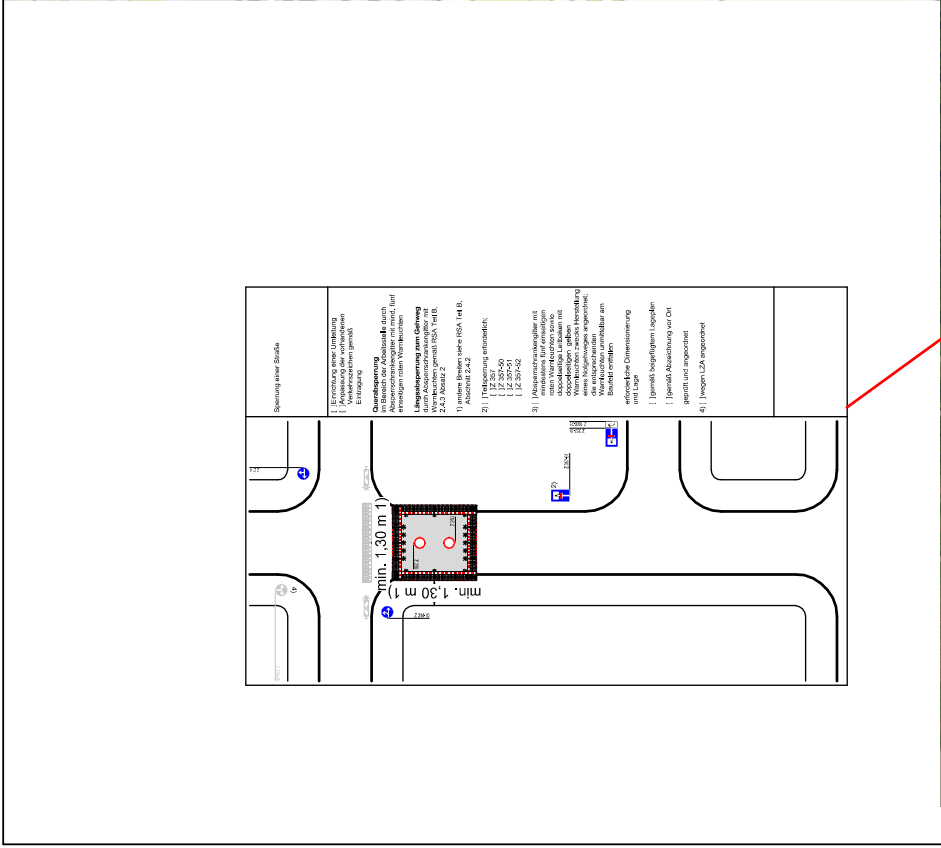
- Bauausführung im Straßenkörper
  - Rettungszufahrten sind gewährleistet
  - Durchfahrtszeiten werden mit Anlieger abgestimmt
  - Gemeinde Ebringen wird in Kenntnis gesetzt
- Grundstückszufahrten- / gänge sind freizuhalten  
bzw. dürfen nur im Einvernehmen mit dem  
Eigentümer / Anwohner gesperrt werden



Anlage zur  
verkehrsrechtlichen  
Anordnung vom  
27.02.2026  
Landratsamt  
Breisgau-Hochschwarzwald  
Hr. Schlenker

|                            |                        |
|----------------------------|------------------------|
| <b>Verkehrszeichenplan</b> |                        |
| Plan-Nr.: 5.0              | Verkehrszeichenplan    |
| Bearbeiter: C.S            | www.atempo-freiburg.de |
| Datum: 25.02.2026          |                        |

Ebringen, Schönbergstraße  
Sperrung wegen Bauarbeiten



Sperrung einer Straße

1) Sperrung einer Verkehrsfläche  
2) Sperrung einer Verkehrsfläche  
3) Sperrung einer Verkehrsfläche

4) Sperrung einer Verkehrsfläche

5) Sperrung einer Verkehrsfläche

6) Sperrung einer Verkehrsfläche

7) Sperrung einer Verkehrsfläche

8) Sperrung einer Verkehrsfläche

9) Sperrung einer Verkehrsfläche

10) Sperrung einer Verkehrsfläche

11) Sperrung einer Verkehrsfläche

12) Sperrung einer Verkehrsfläche

13) Sperrung einer Verkehrsfläche

14) Sperrung einer Verkehrsfläche

15) Sperrung einer Verkehrsfläche

16) Sperrung einer Verkehrsfläche

17) Sperrung einer Verkehrsfläche

18) Sperrung einer Verkehrsfläche

19) Sperrung einer Verkehrsfläche

20) Sperrung einer Verkehrsfläche

21) Sperrung einer Verkehrsfläche

22) Sperrung einer Verkehrsfläche

23) Sperrung einer Verkehrsfläche

24) Sperrung einer Verkehrsfläche

25) Sperrung einer Verkehrsfläche

26) Sperrung einer Verkehrsfläche

27) Sperrung einer Verkehrsfläche

28) Sperrung einer Verkehrsfläche

29) Sperrung einer Verkehrsfläche

30) Sperrung einer Verkehrsfläche

31) Sperrung einer Verkehrsfläche

32) Sperrung einer Verkehrsfläche

33) Sperrung einer Verkehrsfläche

34) Sperrung einer Verkehrsfläche

35) Sperrung einer Verkehrsfläche

36) Sperrung einer Verkehrsfläche

37) Sperrung einer Verkehrsfläche

38) Sperrung einer Verkehrsfläche

39) Sperrung einer Verkehrsfläche

40) Sperrung einer Verkehrsfläche

41) Sperrung einer Verkehrsfläche

42) Sperrung einer Verkehrsfläche

43) Sperrung einer Verkehrsfläche

44) Sperrung einer Verkehrsfläche

45) Sperrung einer Verkehrsfläche

46) Sperrung einer Verkehrsfläche

Genauer Standort  
der Beschilderung  
vor Ort festlegen

- Bauausführung im Straßenkörper
- Rettungszufahrten sind gewährleistet
- Durchfahrtszeiten werden mit Anlieger abgestimmt
- Gemeinde Ebringen wird in Kenntnis gesetzt
- Grundstückszufahrten- / gänge sind freizuhalten bzw. dürfen nur im Einvernehmen mit dem Eigentümer / Anwohner gesperrt werden