

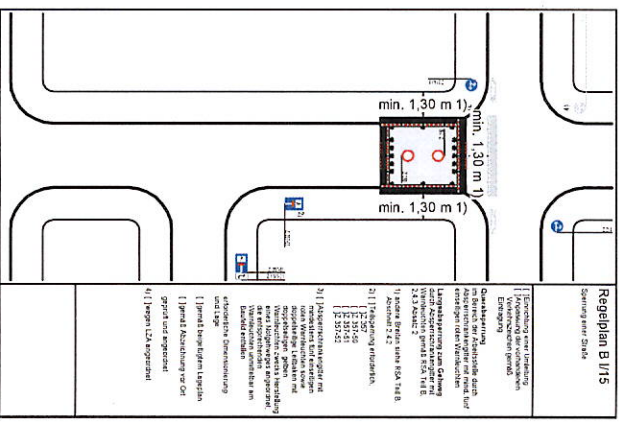


Genauer Standort der Beschilderung vor Ort festlegen

Restbreite mind. 3,00m

Grundstückszufahrten- / gänge sind freizuhalten bzw. dürfen nur im Einvernehmen mit dem Eigentümer / Anwohner gesperrt werden

Regelplan B U/15 wird im gesamten Bereich angewandt.



Anlage zur
verkehrsbehördlichen
Anordnung vom
18.12.2025

Landratsamt Breisgau-Hochschwarzwald
Stadtrabe 2, 79104 FREIBURG

Verkehrsschildenplan		atempo Technische Zeichnungen
Plan-Nr.:	1-1	
Bauweise:	C-S	
Datum:	17.12.2025	

Ebringen, Schulstraße
Sperrung wegen Bauarbeiten

12. plan Nr. 3

Baubabschnitt 1
Betrifft Höhe Friedhofstraße Ha. 4-15

Antrag VAO Vollsperrung Friedhofstraße

- Ausführung in Vollsperrung Regeplan B1/15
- Baufeld wandert (Ein Baubabschnitt)
- Zeitraum KW 03-07/2026
- Bauausführung im Gehweg
- Umleitungspläne nach Rücksprache LRA Breisgau
- Trassenlänge: ca. 300m
- Rettungszufahrten sind gewährleistet
- Durchfahrtszeiten werden mit Anlieger abgestimmt
- Gemeinde Ebringen wird in Kennniss gesetzt

Baubabschnitt 2
Betrifft Höhe Zufahrt Friedhof bis Höhe Reuteweg 1

Antrag VAO Vollsperrung Friedhofstraße

- Ausführung in Vollsperrung Regeplan B1/15
- Baufeld wandert (Ein Baubabschnitt)
- Zeitraum KW 03-07/2026
- Änderung in der Bauausführung Übergang Straßenkörper
- Umleitungspläne nach Rücksprache LRA Breisgau
- Trassenlänge: ca. 300m
- Rettungszufahrten sind gewährleistet
- Durchfahrtszeiten werden mit Anlieger abgestimmt
- Gemeinde Ebringen wird in Kennniss gesetzt

Anlage zur
verkehrsbehördlichen
Anordnung vom
18.12. 2025
Landratsamt Breisgau-Hochschwarzwald
Stadtrstraße 2, 79104 FREIBURG

